



Majestätisch durch die Krise

Hat es Sie auch beeindruckt, wie viele Menschen echte Anteilnahme beim Begräbnis der britischen Königin bekundeten? Grund für die vielfache Betroffenheit ist wohl die Erkenntnis, dass mit ihr eines der wenigen Symbole verschwand, das Solidität, **BERECHENBARKEIT** und Standhaftigkeit verkörpert. Wie so oft spiegelt sich auch dieses grundsätzliche Befinden in unserer Branche wider. Zwar gibt es keine Werkzeugmaschinen-Königin zu betrauern; wer jedoch schon länger im Metier tätig ist, der vermisst einst klangvolle Firmennamen, der sieht seine so grundsätzliche Metallbearbeitung angesichts der vielen Probleme rund um Energie, Zulieferung oder **PREISE** so zerbrechlich wie nie zuvor. Planbar ist kaum noch etwas, und wenn, dann in Quartalen, nicht mehr in Jahren.

Doch gerade Zuversicht vermitteln war eine der Stärken der Queen. Vielleicht haben sich die Akteure der Metallfachmesse AMB unbewusst von ihr inspirieren lassen. Denn wer Mitte September in Stuttgart dabei war, der spürte keine Verdrossenheit, sondern **OPTIMISMUS**. Es mag an der befreienden Wirkung eines Events gelegen haben, das nach Corona alte und neue Bekannte live zusammenbrachte. In erster Linie war es aber die Technik, deren Fähigkeiten die gut 64 000 Besucher beeindruckt haben dürften. Dabei ging es weniger um Supersysteme für das Schauwindow, sondern vielmehr um Lösungen, die auch kleinen Unternehmen erste Schritte in Richtung **INDUSTRIE 4.0** ermöglichen. So wurde vielfach anerkannt, wenn ein namhafter Hersteller sein Hightech-Potenzial anklingen ließ, sich aber nicht zu schade war, einfache Methoden für einen schnellen Werkzeug- oder Teilewechsel an der Maschine vorzustellen. Selbstredend wurden auch große Ziele in puncto Automatisierung, Digitalisierung und **NACHHALTIGKEIT** präsentiert. Doch erst die vielen kleinen Schritte bei den Anwendern bringen den gewünschten Effekt.

Die Macher der Messe Stuttgart jedenfalls zeigten sich beeindruckt von der Treue dieser Branche zu ihrer Leitmesse. Treue wiederum ist eine Tugend, die man Elisabeth der Zweiten auch zusprach. So können sich die Metallarbeiter allen Unsicherheiten zum Trotz durchaus ein wenig königlich fühlen.

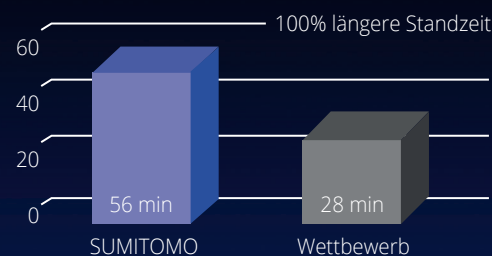
Frank Pfeiffer, Redakteur



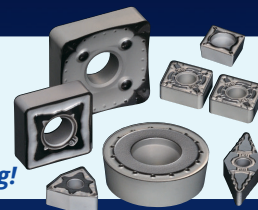
40 YEARS
1981-2021
SUMITOMO ELECTRIC
HÄRTMETALL GMBH

100%

EFFIZIENTER DREHEN



AC8025P:
Allzwecksorte
für eine stabile
& zuverlässige
Stahlbearbeitung!



AC8015, AC8025 und AC8035P – stabile und zuverlässige Stahlbearbeitung, exzellente Verschleißfestigkeit durch **ABSOTECH** Platinum Technologie!